

MANGUEIRAS INDS. RUBBER

2017



Acesse nosso site, ou entre em contato:

(11) 3906-1010 

www.rubberplastic.com.br 

INDICE

Ar Comprimido, Água e Multiuso

Mang. Ar comprimido e Água 20BAR (MULTIPURPOSE).....	3
Mang. Descarga de Água/Ar 20BAR – EPDM Não condutiva.....	3
Mang. Push Loc ar comprimido, água e óleo 20BAR.....	4
Mang. Push Loc ar comprimido, água e óleo 20BAR Cobertura têtil.....	4
Mang. Água/ar 20BAR – TRABALHO PESADO	5
Mang. MARTELETE 22BAR – TRABALHO PESADO.....	5
Mang. Água/ar 40BAR Reforço trançado – ALTA TEMPERATURA	6
Mang. XTREME água/ar 40BAR – ALTA TEMPERATURA/PRESSÃO	6

Solda, Corte e Gases

Mang. Solda Dupla oxigênio/Acetileno 20 BAR/300PSI.....	7
Mang. Solda Simples 20BAR / 300PSI.....	7
Mang. Gases GLP/GN – trançado externo 20BAR /300PSI.....	8

Lavagem, Água Fria/Quente, Vapor Frigorífico e Saturado

Mang. Vapor frigorífico 14BAR /200PSI.....	8
Mang. Lavagem Geral 40 BAR/600PSI	9
Mang. Água quente automotiva 5 BAR /75PSI.....	9
Mang. Vapor saturado 18BAR/270PSI.....	10
Mang. Boca de Forno refrigeração de cabos – NÃO CONDUTIVA.....	10

Água/Ar Industrial e sólidos leves

Mang. Sucção/Desc. de água 10BAR / 150PSI	11
Mang. Descarga de água LAY FLAT 10BAR / 150PSI	11
Mang. Descarga água/ar 10BAR / 150PSI	12

Água potável e Alimentos Líquidos

Mang. PVC Suc/Desc. Alimentos atóxica FDA.....	12
Mang. Suc/Desc. Prods. Alimentícios atóxica 10BAR/150PSI – FDA.....	13

Produtos Químicos e Solventes

Mang. Suc/Desc. Prods. Químicos ácidos solv.....	13
--	----

Óleos e Combustíveis

Mang. Desc. Óleo e combustíveis 20BAR/300PSI	14
Mang. Suc/Desc. Óleos e combustíveis SAE 100R4	14
Mang. Suc/Desc. Óleos e combustíveis 10BAR/150PSI	15
Mang. Descarga Óleos e combustíveis 10BAR/150PSI.....	15

Abrasivos, Argamassa e concreto

Mang. Jato granalha de aço 10 BAR/150 PSI	16
Mang. Descarga POLPA DE MINÉRIO 150PSI	16
Mang. Projessão de argamassa e Gesso 600PSI	17
Mang. Bombeamento de Concreto LEVE 600PSI	17
Mang. Bombto. de Concreto PESADO 1000PSI.....	18
Mang. Bombto. de Concreto PESADO 1275PSI.....	18
Mang. Descarga Mat. Abrasivos – SILO LIGHT	19
Mang. Descarga Materiais Abrasivos 150PSI	19
Mang. Descarga Materiais Abrasivos 150PSI	20

Marinha: Combustível, escape e Sanitária

Mang. Óleo e combustível Marinha ISO 7840-A1	20
Mang. S/D Óleo e combustível/Exaustão gases - Marinha	21
Mang. S/D Sanitária Marinha sem odor 150PSI.....	21

Tabela de Características e resistência.....

Mangueira para ar comprimido e água 20 BAR/300 PSI (MULTIPURPOSE)

Tubo interno: Borracha SBR/NBR, resistente a névoas de óleo.

Reforço: Fios têxteis de alta resistência.

Cobertura: Borracha sintética preta, resistente à abrasão e intempéries.

Cores Disponíveis*

Preta - 1/4" a 1"

Amarela - 1/2", 3/4" e 1"

Vermelha - 1/2", 3/4" e 1"

Azul - 3/4" e 1"

Aplicação: Ar comprimido e água. Uso múltiplo na indústria, construção e mineração.

Temperatura: -25°C a +75°C

Fator de segurança: 3:1

Lance de 100m.



Códigos:

Preta - 10030065

Amarela - 10030153

Vermelha - 10030157

Azul - 10030181

D.I. (mm)	D.I. (pol.)	D.E. (mm)	Parede (mm)	P.T. (BAR)	P.T. (PSI)	Raio C. (mm)	Vácuo %	Peso/MT (KG)
6	1/4	13,0	3,5	20	300	N/A	N/A	0,175
8	5/16	15,0	3,5	20	300	N/A	N/A	0,222
10	3/8	17,0	3,5	20	300	N/A	N/A	0,271
13	1/2	21,0	4,0	20	300	N/A	N/A	0,381
16	5/8	25,0	4,5	20	300	N/A	N/A	0,597
19	3/4	29,0	5,0	20	300	N/A	N/A	0,654
25	1	36,0	5,5	20	300	N/A	N/A	0,887

Mangueira para Descarga de Ar e Água 20 Bar /300 PSI EPDM Não CONDUTIVA

Tubo interno: Borracha EPDM cor verde não condutiva.

Reforço: Fios têxteis de alta resistência.

Cobertura: Borracha EPDM vermelha resistente à abrasão, ozônio e intempéries. Não condutiva.

Aplicação: Mangueira para a condução de ar, água e alguns químicos leves em instalações industriais onde a mesma não deve conduzir corrente elétrica (1 MegaOhm a 1000 Volts DC).

Também usada no isolamento de cabos elétricos em equipamentos como painéis elétricos, fornos de indução e equipamentos de solda elétrica.

Temperatura: -30°C a +100°C (picos de até 120°C)

Fator de segurança: 4:1



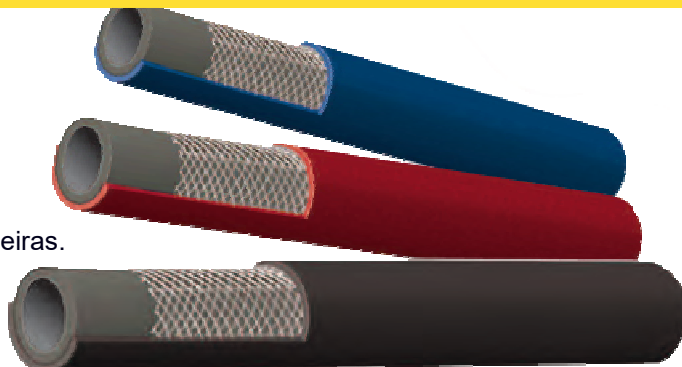
Código: 10030191

Lance de 100m.

D.I. (mm)	D.I. (pol.)	D.E. (mm)	Parede (mm)	P.T. (BAR)	P.T. (PSI)	Raio C. (mm)	Vácuo %	Peso/MT (KG)
6	1/4	15,7	4,9	20	300	N/A	N/A	0,175
10	3/8	19,1	4,6	20	300	N/A	N/A	0,271
13	1/2	22,4	4,7	20	300	N/A	N/A	0,381
19	3/4	30,0	5,5	20	300	N/A	N/A	0,654
25	1	38,0	6,5	20	300	N/A	N/A	0,887



Tubo interno: Borracha NBR preta resistente a óleo.
Reforço: Fios têxteis de alta resistência de construção especial.
Cobertura: Borracha SBR/NBR resistente a abrasão e intempéries. Cores disponíveis*: Preta, Vermelha e Azul.
Aplicação: Ar Comprimido, água e óleo. Uso múltiplo na indústria, especialmente desenvolvida para aplicações onde se usam terminais do tipo "Push Loc" dispensando o uso de abraçadeiras.
Temperatura: -40°C a +100°C
Fator de segurança: 3:1
 Lance de 100m.



Códigos:
 Preta - 10030223
 Vermelha - 10030225
 Azul - 10030224

						Raio C. (mm)	Vácuo %	Peso/MT (KG)
10	3/8	15/9	3,0	20	300	N/A	N/A	0,271
13	1/2	19/8	3,4	20	300	N/A	N/A	0,381

TÊXTIL

Tubo interno: Borracha NBR preta resistente a óleo.
Reforço: Fios têxteis de alta resistência de construção especial.
Cobertura: Um trançado têxtil na cor azul.
Aplicação: Ar Comprimido, água e óleo. Uso múltiplo na indústria, especialmente desenvolvida para aplicações onde se usam terminais do tipo "Push Loc" e onde se requer uma mangueira que reduz o efeito da condensação de água na superfície externa.
Temperatura: -40°C a +100°C
Fator de segurança: 3:1
 Lance de 100m.



						Raio C. (mm)	Vácuo %	Peso/MT (KG)
10	3/8	15/9	3,0	20	300	N/A	N/A	0,271
13	1/2	19/8	3,4	20	300	N/A	N/A	0,381



Tubo interno: Borracha SBR/NBR preta, resistente ao ar, névoas de óleo.

Reforço: Fios têxteis de alta resistência.

Cobertura: Borracha SBR preta - resistente à abrasão, ozônio e intempéries.

Aplicação: Linhas de ar comprimido, compressores de grande porte, perfuratrizes e água pressurizada, onde existe a necessidade de um produto para trabalho pesado na mineração, construção e indústria.

Temperatura: -30°C a +85°C

Fator de segurança: 3:1

Lance de 60m.

Código: 10030192



						laio C. (mm)	Vácuo %	Peso/MT (KG)
19	3/4	29	5.0	20	300	n/a	n/a	0,360
25	1	35	5.0	20	300	n/a	n/a	0,460
32	1.1/4	44	6.0	20	300	n/a	n/a	0,710
38	1.1/2	50	6.0	20	300	n/a	n/a	0,830
51	2	63	6.0	20	300	n/a	n/a	1,100
63	2.1/2	79	8.0	20	300	n/a	n/a	1,510
76	3	92	8.0	20	300	n/a	n/a	1,850
102	4	118	8.0	20	300	n/a	n/a	2,420



) - TRABALHO PESADO

Tubo interno: Borracha SBR/NBR preta, resistente ao ar, água e névoas de óleo.

Reforço: Fios têxteis aplicados em quatro camadas de alta resistência.

Cobertura: Borracha SBR preta ou amarela resistente à abrasão, ozônio e intempéries.

Cores Disponíveis: Preta e Amarela.

Aplicação: Ar comprimido e água, onde se necessita uma superior pressão de trabalho, ótima resistência à abrasão, tração e necessidade de um produto para trabalho pesado na mineração e construção civil, especial para uso em martelletes/rompedores pneumáticos.

Temperatura: -30°C a +85°C

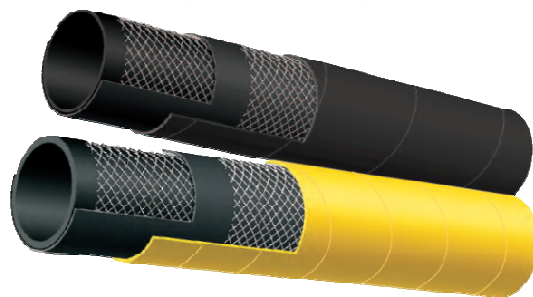
Fator de segurança: 3:1

Lance de 60m.

Códigos:

Preta - 10030219

Amarela - 10030220



						laio C. (mm)	Vácuo %	Peso/MT (KG)
19	3/4	30,0	5,5	22	315	n/a	n/a	0,617
25	1	37,0	6,0	22	315	n/a	n/a	0,743

AR COMPRIMIDO E ÁGUA 40 BAR/600 PSI REFORÇO EM TRANÇADOS DE AÇO - ALTA TEMPERATURA

Tubo interno: Borracha NBR (RMA classe A) resistente ao ar, água e névoas concentradas de óleo.

Reforço: Trançados de aço de alta resistência.

Cobertura: Borracha SBR/NBR amarela resistente à abrasão, ozônio e intempéries. Micro perfurada.

Aplicação: Linhas de ar comprimido de alta pressão e altas temperaturas, desenhada para uso pesado em equipamentos de mineração e construção como sondas e perfuratrizes, onde existe exigência de resistência a altas concentrações de óleo diluídas no ar.

Temperatura: -40°C a +120°C

Fator de segurança: 4:1

Lance de 30m.

Código: 10030215

D.I. (mm)	D.I. (pol.)	D.E. (mm)	Parede (mm)	P.T. (BAR)	P.T. PSI	Raio C. (mm)	Vácuo %	Peso/MT (KG)
13	1/2	25,0	6,0	40	600	65	n/a	0,650
19	3/4	31,0	6,0	40	600	95	n/a	0,810
25	1	37,0	6,0	40	600	125	n/a	1,010
32	1.1/4	44,0	6,0	40	600	160	n/a	1,240
38	1.1/2	52,0	7,0	40	600	190	n/a	1,660
51	2	64,0	6,5	40	600	255	n/a	2,050
63	2.1/2	79,0	8,0	40	600	315	n/a	2,850
76	3	92,0	8,0	40	600	380	n/a	3,520
102	4	120,0	9,0	40	600	510	n/a	6,150



AR COMPRIMIDO E ÁGUA 40 BAR/600 PSI XTREME REFORÇO DE AÇO ALTA TEMPERATURA - ALTA PRESSÃO

Tubo interno: Borracha Clorobutílica preta – resistente a névoas de óleo e altas temperaturas.

Reforço: Trançados de aço de alta resistência.

Cobertura: Borracha EPDM azul - resistente à abrasão e ozônio, micro-perfurada.

Aplicação: Linhas de ar comprimido de alta pressão e alta temperatura, desenhadas para uso pesado na mineração, onde existe exigência de longo tempo em serviço e máxima segurança.

Temperatura: -40°C a +120°C com picos de +150°C

Fator de segurança: 4:1

Lance de 30,5m.

Código: 10030242

D.I. (mm)	D.I. (pol.)	D.E. (mm)	Parede (mm)	P.T. (BAR)	P.T. PSI	Raio C. (mm)	Vácuo %	Peso/MT (KG)
51	2	64,0	9,5	40	600	250	N/A	2,800



SOLDA DUPLA OXIGÊNIO/ACETILENO 20 BAR/300PSI

Tubo interno: Borracha sintética preta.
Reforço: Fios têxteis de alta resistência.
Cobertura: Borracha sintética, resistente à abrasão, ozônio e fagulhas.
 Oxigênio = Verde
 Acetileno = Vermelha
Aplicação: Solda e corte com a utilização dos gases oxigênio (verde) e acetileno (vermelha).
Temperatura: -25°C a +75°C
Fator de segurança: 3:1
 Lance de 100m.



Código: 10030066

D.I. (mm)	D.I. (pol.)	D.E. (mm)	Parede (mm)	P.T. (BAR)	P.T. PSI	Raio C. (mm)	Vácuo %	Peso/MT (KG)
8	5/16	15,0	3,5	20	300	N/A	N/A	0,280



SOLDA SIMPLES 20 BAR/300PSI

Tubo interno: Borracha sintética preta.
Reforço: Fios têxteis de alta resistência.
Cobertura: Borracha sintética, resistente à abrasão, ozônio e fagulhas.
 Oxigênio = Verde e Preta
 Acetileno = Vermelha
 Argônio/GLP = Laranja
Aplicação: Solda e Corte com a utilização dos gases oxigênio (verde ou preta), acetileno (vermelha) e argônio/GLP (Laranja).
Temperatura: -25°C a +75°C
Fator de segurança: 3:1
 Lance de 100m.



Códigos:
 Vermelha - 10030068
 Verde - 10030067
 Preta - 10030187
 Laranja - 10030227

D.I. (mm)	D.I. (pol.)	D.E. (mm)	Parede (mm)	P.T. (BAR)	P.T. PSI	Raio C. (mm)	Vácuo %	Peso/MT (KG)
8	5/16	15,9	4,0	20	300	N/A	N/A	0,475
10	3/8	18,9	4,0	20	300	N/A	N/A	0,271
13	1/2	21,0	4,0	20	300	N/A	N/A	0,381
19	3/4	29,0	5,0	20	300	N/A	N/A	0,654



GASES GLP/GN - TRANÇADO EXTERNO 20 BAR/300 PSI - NBR 13419 TIPO 2

Tubo interno: Borracha NBR/CR preta.
Reforço: Fios têxteis de alta resistência.
Cobertura: Fios Têxteis de alta resistência impregnados de borracha.
Aplicação: Condução de GLP e GN em instalações industriais, empilhadeiras a gás. Somente para uso em ambientes ventilados. Atende aos requisitos da NBR 13419 Tipo 2.
Temperatura: -40°C a +120°C
Fator de segurança: 4:1
 Lance de 100m.



Código: 10030228

D.I. (mm)	D.I. (pol.)	D.E. (mm)	Parede (mm)	P.T. (BAR)	P.T. PSI	Raio C. (mm)	Vácuo %	Peso/MT (KG)
10	3/8	16,0	3,0	20	300	n/a	n/a	0,204
13	1/2	19,3	3,2	20	300	n/a	n/a	0,260



LAVAGEM EM FRIGORÍFICOS 14 BAR/200 PSI ÁGUA QUENTE ATÉ 100°C

Tubo interno: Borracha NBR branca atóxica.
Reforço: Dupla camada de fios têxteis de alta resistência.
Cobertura: Borracha sintética branca acabamento liso resistente à abrasão e intempéries.
Aplicação: Lavagem com água quente em instalações frigoríficas, laticínios e indústria de bebidas.
Temperatura: -20°C a +100°C
Fator de segurança: 3:1
 Lance de 100m.



Código: 10030154

D.I. (mm)	D.I. (pol.)	D.E. (mm)	Parede (mm)	P.T. (BAR)	P.T. PSI	Raio C. (mm)	Vácuo %	Peso/MT (KG)
13	1/2	23,0	5,0	14	200	n/a	n/a	0,540
19	3/4	32,0	6,5	14	200	n/a	n/a	0,788



Tubo interno: Borracha SBR (Estireno Butadieno) preta.
Reforço: Dupla camada de fios têxteis de alta resistência.
Cobertura: Borracha sintética azul e lisa, resistente à abrasão e intempéries.
Aplicação: Lavagem com água em instalações industriais e postos de lavagem de automóveis.
Temperatura: -25°C a +75°C
Fator de segurança: 3:1
 Lance de 100m.



Código: 10030155

						Íaio C.	Vácuo	Peso/MT
						(mm)	%	(KG)
13	1/2	25,0	6,0	40	600	n/a	n/a	0,586
19	3/4	32,0	6,5	40	600	n/a	n/a	0,714



Tubo interno: Borracha EPDM preta.
Reforço: Fios têxteis de alta resistência.
Cobertura: Borracha EPDM preta resistente à abrasão, ozônio e intempéries.
Aplicação: Mangueira desenhada especialmente para transferência de água quente do sistema de arrefecimento de veículos automotores, motores estacionários e radiadores industriais.
Temperatura: -25°C a +100°C
Fator de segurança: 3:1
 Lance de 100m.



Código: 10030158

						Íaio C.	Vácuo	Peso/MT
						(mm)	%	(KG)
13	1/2	20,0	3,5	5	75	n/a	n/a	0,321
16	5/8	23,0	3,5	5	75	n/a	n/a	0,490
19	3/4	27,0	4,0	5	75	n/a	n/a	0,554
25	1	35,0	5,0	5	75	n/a	n/a	0,687



VAPOR SATURADO 18 BAR/270PSI – TRANÇADOS DE AÇO NORMA BS5342/2A

Tubo interno: Borracha EPDM preta.

Reforço: Trançados de aço de alta resistência.

Cobertura: Borracha EPDM preta (3/4" e 1") e vermelha (nos demais diâmetros). Micro perfurada.

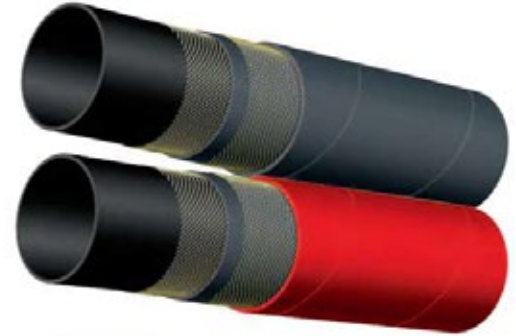
Aplicação: Vapor saturado, utilizada na indústria em geral, refinarias e equipamentos que utilizam vapor saturado a altas temperaturas e altas pressões.

Obs.: Drenar a água residual após o uso.

Temperatura: -40°C a +210°C

Fator de segurança: 10:1

Lance de 30,5m nas bitolas de 3/4" e 1" cor preta. Lance de 30m na cor vermelha bitolas de 3/8" a 1.1/4". Na bitola de 2" lance de 40m.



Códigos:

*Preta - 10030207

Vermelha - 10030196

D.I. (mm)	D.I. (pol.)	D.E. (mm)	Parede (mm)	P.T. (BAR)	P.T. (PSI)	Raio C. (mm)	Vácuo %	Peso/MT (KG)
19	3/4	31,0	6,0	18	270	95	n/a	0,760
25	1	38,0	6,5	18	270	125	n/a	0,950
10	3/8	21,0	5,5	18	270	50	n/a	0,410
13	1/2	23,0	5,0	18	270	65	n/a	0,520
32	1.1/4	46,0	7,0	18	270	160	n/a	1,300
38	1.1/2	52,0	7,0	18	270	190	n/a	1,700
51	2	67,0	8,0	18	270	255	n/a	2,300



REFRIGERAÇÃO DE CABOS ELÉTRICOS EM FORNOS DE INDUÇÃO “BOCA DE FORNO” 20-10BAR/300-150PSI – NÃO CONDUTIVA

Tubo interno: Borracha EPDM branca não condutiva e resistente a altas temperaturas.

Reforço: Fios têxteis de alta resistência.

Cobertura: Borracha EPDM branca não condutiva recoberta por camada macia de fibra de vidro especial, resistente a altas temperaturas e respingos de metal derretido.

Aplicação: Mangueira para uso especial em fundições, siderúrgicas, plantas de fundição de vidro e todas as outras aplicações onde se requer proteção contra a radiação de calor, chamas e respingo de metais derretidos.

Temperatura: -40°C a +120°C - Radiação até +560°C

Fator de segurança: 3:1

Lance de 40m na bitola de 1.1/2", nas demais bitolas lance de 60m.

D.I. (mm)	D.I. (pol.)	D.E. (mm)	Parede (mm)	P.T. (BAR)	P.T. (PSI)	Raio C. (mm)	Vácuo %	Peso/MT (KG)
13	1/2	23,0	5,0	20	300	130	n/a	0,450
19	3/4	29,0	5,0	20	300	190	n/a	0,600
25	1	37,0	6,0	15	200	250	n/a	0,930
32	1.1/4	46,0	7,0	10	150	320	n/a	1,340
38	1.1/2	55,0	8,5	10	150	400	n/a	1,740
51	2	68,0	8,5	10	150	500	n/a	2,630
63	2.1/2	83,0	10,0	10	150	650	n/a	3,400
76	3	96,0	10,0	10	150	800	n/a	3,900



Código: 10030235



SUCÇÃO E DESCARGA DE ÁGUA 10 BAR/150 PSI

Tubo interno: Borracha EPDM preta.

Reforço: Fios têxteis de alta resistência, com reforço de arame de aço helicoidal.

Cobertura: Borracha EPDM preta, resistente à abrasão, intempéries e ozônio.

Aplicação: Sucção e Descarga de água, ótima para aplicação em moto bombas, na construção civil, agricultura, mineração e aplicação naval.

Temperatura: -30°C a +85°C

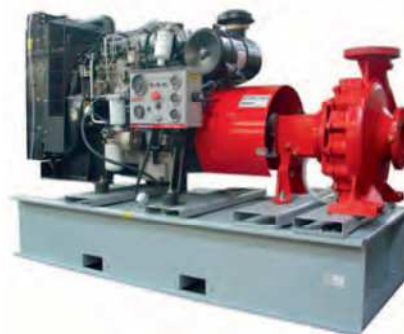
Fator de segurança: 3:1 até 127mm, 2,5:1 152-254mm

Lance de 60m nas bitolas de 1" a 6", demais bitolas sob consulta.



Código: 10030193

D.I. (mm)	D.I. (pol.)	D.E. (mm)	Parede (mm)	P.T. (BAR)	P.T. (PSI)	Raio C. (mm)	Vácuo (%)	Peso/MT (KG)
25	1	35,0	5,0	10	150	100	100	0,700
32	1.1/4	42,0	5,0	10	150	128	100	0,940
38	1.1/2	48,0	5,0	10	150	152	100	1,080
51	2	61,0	5,0	10	150	204	100	1,600
63	2.1/2	75,0	6,0	10	150	252	90	2,280
76	3	88,0	6,0	10	150	304	90	2,720
102	4	114,0	6,0	10	150	408	90	3,760
152	6	166,0	7,0	10	150	684	80	6,210
203	8	221,0	9,0	10	150	1015	80	9,030



DESCARGA DE ÁGUA LAY FLAT 10 BAR/150 PSI

Tubo interno: Borracha EPDM preta.

Reforço: Fios têxteis de alta resistência.

Cobertura: Borracha EPDM preta, resistente à abrasão, intempéries e ozônio.

Aplicação: Descarga de água em operações onde se requer que a mangueira seja achatável, facilitando assim o transporte e armazenagem, sendo ótima para recalque em sistemas de irrigação, bombas de água e resíduos leves diluídos, também usada na construção e mineração.

Temperatura: -30°C a +85°C

Fator de segurança: 3:1

Lance de 60m.



Código: 10030194

D.I. (mm)	D.I. (pol.)	D.E. (mm)	Parede (mm)	P.T. (BAR)	P.T. (PSI)	Raio C. (mm)	Vácuo (%)	Peso/MT (KG)
32	1.1/4	40,0	4,0	10	150	n/a	n/a	0,650
38	1.1/2	46,0	4,0	10	150	n/a	n/a	0,750
51	2	59,0	4,0	10	150	n/a	n/a	0,970
63	2.1/2	71,0	4,0	10	150	n/a	n/a	1,160
76	3	84,0	4,0	10	150	n/a	n/a	1,400
102	4	110,0	4,0	10	150	n/a	n/a	1,830
156	6	162,0	5,0	10	150	n/a	n/a	3,250



DESCARGA DE AR E ÁGUA 10 BAR/150 PSI

Tubo interno: Borracha SBR preta.

Reforço: Fios têxteis de alta resistência.

Cobertura: Borracha Natural/SBR preta, resistente à abrasão, intempéries e ozônio.

Aplicação: Descarga de ar e água, onde se requer uma mangueira com maior resistência para trabalhos de razoável exigência, na construção, mineração e outras indústrias.

Temperatura: -30°C a +85°C

Fator de segurança: 3:1

Lance de 60m.

Código: 10030195



D.I. (mm)	D.I. (pol.)	D.E. (mm)	Parede (mm)	P.T. (BAR)	P.T. (PSI)	Raio C. (mm)	Vácuo %	Peso/MT (KG)
19	¾	27,0	4,0	10	150	n/a	n/a	0,370
25	1	34,0	4,5	10	150	n/a	n/a	0,590
32	1.1/4	42,0	5,0	10	150	n/a	n/a	0,920
38	1.1/2	48,0	5,0	10	150	n/a	n/a	1,130
51	2	61,0	5,0	10	150	n/a	n/a	1,750
63	2.1/2	75,0	6,0	10	150	n/a	n/a	2,210
76	3	88,0	6,0	10	150	n/a	n/a	2,530
102	4	114,0	6,0	10	150	n/a	n/a	3,330



PVC SUÇÃO E DESCARGA ALIMENTOS ATÓXICA – CONFORME FDA 90/128/EC

Tubo interno: PVC transparente e atóxico, resistente à abrasão e ozônio.

Reforço: Arame de aço galvanizado helicoidal (não possui contato com o produto a ser transportado).

Cobertura: PVC transparente resistente à abrasão e ozônio.

Aplicação: Sucção e descarga de líquidos em geral, alimentos líquidos como sucos, leite e alcoólicos como vinho e cerveja (máximo 28% Álcool).

Também pode ser usada para sucção de granulados finos e pellets termoplásticos de pequena granulometria.

Temperatura: -5°C a +65°C

Fator de segurança: 3:1

Lance de 60m nas bitolas de 1/2" a 1". Lance de 30m nas demais bitolas.

Código: 10030205



D.I. (mm)	D.I. (pol.)	D.E. (mm)	Parede (mm)	P.T. (BAR)	P.T. (PSI)	Raio C. (mm)	Vácuo %	Peso/MT (KG)
13	1/2	19,0	3,0	7	100	52	85	0,205
16	5/8	22,0	3,0	6	90	52	85	0,250
19	3/4	28,0	4,5	5	70	64	85	0,230
25	1	33,0	4,0	5	70	100	85	0,530
32	1.1/4	40,0	4,0	4	60	128	85	0,655
38	1.1/2	48,0	5,0	4	60	152	80	0,855
51	2	61,0	5,0	4	60	204	80	1,230
63	2.1/2	75,0	6,0	2	30	252	80	2,450
76	3	90,0	7,0	2	30	304	70	2,450
102	4	116,0	7,0	2	30	408	70	3,480
152	6	172,0	10,0	2	30	608	70	7,300



SUCÇÃO E DESCARGA DE PRODUTOS ALIMENTICIOS 10BAR/150PSI – FDA

Tubo interno: Borracha natural branca e atóxica. (FDA)

Reforço: Fios têxteis de alta resistência, com reforço de arame de aço helicoidal.

Cobertura: Borracha SBR/EPDM azul, resistente à abrasão, intempéries e ozônio.

Aplicação: Sucção e descarga de alimentos líquidos, especialmente leite, água potável, cerveja e outras bebidas alcoólicas (máximo 50% de álcool). Construção especial permitindo ótima flexibilidade.

Esterilização, vapor até 150°C por 30min, e/ou químicos: Ácido Peracético até 1%, Ácido Fosfórico até 2%, Soda Cáustica até 5%, e Ácido Nítrico até 5% (químicos até 50°C em períodos curtos de tempo).

Temperatura: -35°C a +95°C

Fator de segurança: 3:1

Lance de 60m nas bitolas de 1" a 4". Demais bitolas sob Consulta.

Código: 10030197

D.I. (mm)	D.I. (pol.)	D.E. (mm)	Parede (mm)	P.T. (BAR)	P.T. PSI	Raio C. (mm)	Vácuo %	Peso/MT (KG)
25	1"	36,0	4,0	10	150	100	100	0,730
38	1.1/2"	48,0	5,0	10	150	152	100	1,040
51	2"	61,0	5,0	10	150	204	100	1,420
63	2.1/2"	75,0	6,0	10	150	252	100	2,010
76	3"	88,0	7,0	10	150	304	90	2,590
102	4"	116,0	7,0	10	150	408	90	3,850



SUCÇÃO E DESCARGA DE PRODUTOS QUÍMICOS ÁCIDOS E SOLVENTES 16BAR/240PSI

Tubo interno: XLPE transparente (polietileno de ligações cruzadas).

Reforço: Fios têxteis de alta resistência, com reforço de arame de aço helicoidal.

Cobertura: Borracha EPDM verde resistente à abrasão, ozônio e ambientes que contenham névoas de químicos.

Aplicação: Sucção e descarga de ácidos e solventes aromáticos. Resiste a 90% dos químicos existentes (consultar tabela de compatibilidade química do composto XLPE).

Temperatura: -20°C a +70°C

Fator de segurança: 3:1

Lance de 60m.

Código: 10030198

D.I. (mm)	D.I. (pol.)	D.E. (mm)	Parede (mm)	P.T. (BAR)	P.T. PSI	Raio C. (mm)	Vácuo %	Peso/MT (KG)
19	3/4"	31,0	6,0	16	240	76	90	0,670
25	1"	37,0	6,0	16	240	100	90	0,820
32	1.1/4"	44,0	6,0	16	240	128	90	0,980
38	1.1/2"	50,0	6,0	16	240	152	90	1,130
51	2"	63,0	6,0	16	240	204	90	1,480
63	2.1/2"	77,0	7,0	16	240	252	90	2,270
76	3"	92,0	8,0	16	240	304	80	2,720
102	4"	118,0	8,0	16	240	459	80	3,710



ÓLEO E COMBUSTÍVEIS 20BAR/300PSI

Tubo interno: Borracha NBR preta Antiestática.
Reforço: Fios têxteis de alta resistência.
Cobertura: Borracha NBR/CR preta, resistente à abrasão, intempéries e ozônio.
Aplicação: Descarga de óleo e combustíveis derivados de petróleo*, como gasolina, querosene, diesel (*conteúdo aromático até 50%).
Temperatura: -20°C a +100°C
Fator de segurança: 3:1
 Lance de 100 nas bitolas até 1", na bitola de 1.1/4" lance de 60m.



Código: 10030069

D.I. (mm)	D.I. (pol.)	D.E. (mm)	Parede (mm)	P.T. (BAR)	P.T. (PSI)	Raio C. (mm)	Vácuo %	Peso/MT (KG)
5	3/16	12,0	3,5	20	300	N/A	N/A	0,100
6	1/4	13,0	3,5	20	300	N/A	N/A	0,149
8	5/16	15,0	3,5	20	300	N/A	N/A	0,190
10	3/8	17,0	3,5	20	300	N/A	N/A	0,232
13	1/2	21,0	4,0	20	300	N/A	N/A	0,326
16	5/8	25,0	4,5	20	300	N/A	N/A	0,433
19	3/4	29,0	5,0	20	300	N/A	N/A	0,559
22	7/8	33,0	5,5	20	300	N/A	N/A	0,656
25	1	36,0	5,5	20	300	N/A	N/A	0,757
32	1.1/4	44,0	6,0	20	300	N/A	N/A	0,889



SUCÇÃO E DESCARGA DE ÓLEOS E COMBUSTÍVEIS SAE 100R4

Tubo interno: Borracha NBR preta antiestática.
Reforço: Fios têxteis de alta resistência, com reforço de arame de aço helicoidal. Contém fio antiestático de cobre para aterramento.
Cobertura: Borracha NBR/CR preta, resistente à abrasão, intempéries e ozônio. Antiestática.
Aplicação: Sucção e descarga de óleos e combustíveis*, linhas de retorno de óleo hidráulico, desenhada para atender a norma SAE100R4. Possui ótima flexibilidade permitindo instalação em sistemas hidráulicos compactos e com restrição de espaço (*conteúdo aromático até 50%).
Temperatura: -20°C a +100°C
Fator de segurança: 4:1
 Lance de 60m.



Código: 10030199

D.I. (mm)	D.I. (pol.)	D.E. (mm)	Parede (mm)	P.T. (BAR)	P.T. (PSI)	Raio C. (mm)	Vácuo %	Peso/MT (KG)
19	3/4	29,0	5,0	10	150	56	100	0,610
25	1	35,0	5,0	10	150	73	100	0,760
32	1.1/4	42,0	5,0	10	150	92	100	0,900
38	1.1/2	48,0	5,0	10	150	112	100	1,030



SUCÇÃO E DESCARGA DE ÓLEOS E COMBUSTÍVEIS 10 BAR/150 PSI

Tubo interno: Borracha NBR preta antiestática.

Reforço: Fios têxteis de alta resistência, com reforço de arame de aço helicoidal. Contém fio antiestático de cobre para aterramento.

Cobertura: Borracha NBR/CR preta, resistente à abrasão, intempéries e ozônio. Antiestática.

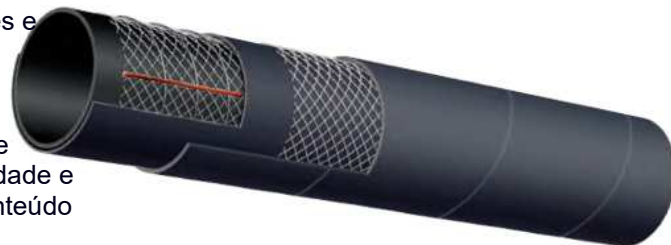
Aplicação: Sucção e descarga de óleos e combustíveis*, desenhada especialmente para operações de carga e descarga com caminhões tanques de combustíveis, transferência de derivados de petróleo entre barcaças de transporte e tanques estacionários. Possui ótima flexibilidade e por ser leve, atende as necessidades ergonômicas dos usuários (*conteúdo aromático até 50%).

Temperatura: -20°C a +100°C

Fator de segurança: 3:1 até 127mm, 2,5:1 152-254mm

Lance de 40m na bitola de 1.3/4", nas demais bitolas lance de 60m.

Código: 10030199



D.I. (mm)	D.I. (pol.)	D.E. (mm)	Parede (mm)	P.T. (BAR)	P.T. (PSI)	Raio C. (mm)	Vácuo %	Peso/MT (KG)
45	1.3/4	55	5,0	10	150	180	100	1,220
51	2	61	5,0	10	150	204	100	1,350
63	2.1/2	75	6,0	10	150	252	90	2,110
76	3	88	6,0	10	150	304	90	2,520
102	4	116,0	7,0	10	150	408	90	3,500
127	5	145,0	9,0	10	150	508	80	5,930
152	6	170,0	9,0	10	150	607	80	7,360
203	8	225,0	11,0	10	150	812	70	11,700



DESCARGA DE ÓLEOS E COMBUSTÍVEIS 10 BAR/150 PSI

Tubo interno: Borracha NBR preta antiestática.

Reforço: Fios têxteis de alta resistência. Contém fio antiestático de cobre para aterramento.

Cobertura: Borracha NBR/CR preta, antiestática, resistente à abrasão, intempéries e ozônio. Antiestática.

Aplicação: Descarga de óleos e combustíveis *, transferência de derivados de petróleo, na indústria, refinarias, abastecimento de tanques móveis e estacionários (conteúdo aromático até 50%).

Temperatura: -20°C a +100°C

Fator de segurança: 3:1

Lance de 60m.

Código: 10030200



D.I. (mm)	D.I. (pol.)	D.E. (mm)	Parede (mm)	P.T. (BAR)	P.T. (PSI)	Raio C. (mm)	Vácuo %	Peso/MT (KG)
25	1	35,0	5,0	10	150	N/A	N/A	0,390
32	1.1/4	42,0	5,0	10	150	N/A	N/A	0,480
38	1.1/2	48,0	5,0	10	150	N/A	N/A	0,565
51	2	61,0	5,0	10	150	N/A	N/A	0,750
63	2.1/2	75,0	6,0	10	150	N/A	N/A	1,100
76	3	88,0	6,0	10	150	N/A	N/A	1,960
102	4	114,0	6,0	10	150	N/A	N/A	2,650



JATO GRANALHA DE AÇO 10 BAR/150 PSI

Tubo interno: Borracha natural preta antiestática.

Reforço: Fios têxteis de alta resistência.

Cobertura: Borracha Natural/SBR preta, resistente à abrasão, intempéries e ozônio. Antiestática.

Aplicação: Desenhada para operações de jateamento onde se utiliza areia ou granalha de aço, na indústria em geral. Também utilizada para projeção de argamassa e condução de outros abrasivos na construção civil e mineração.

Temperatura: -20°C a +80°C

Fator de segurança: 3:1

Lance de 61m.

Código: 10030156



D.I. (mm)	D.I. (pol.)	D.E. (mm)	Parede (mm)	P.T. (BAR)	P.T. PSI	Raio C. (mm)	Vácuo %	Peso/MT (KG)
19	3/4"	38,0	9,5	10	150	N/A	N/A	0,535
25	1"	47,0	11,0	10	150	N/A	N/A	0,945
32	1.1/4"	54,0	11,0	10	150	N/A	N/A	1,145
38	1.1/2"	60,0	11,0	10	150	N/A	N/A	1,280
51	2"	72,0	10,5	10	150	N/A	N/A	1,620
63	2.1/2"	83,0	10,5	10	150	N/A	N/A	1,825

DESCARGA DE POLPA DE MINÉRIO 10 BAR/150 PSI

Tubo interno: Borracha natural preta antiestática.

Reforço: Fios têxteis de alta resistência.

Cobertura: Borracha Natural/SBR preta, resistente à abrasão, intempéries e ozônio. Antiestática.

Aplicação: Utilizada na condução de polpa de minério de ferro e outros abrasivos, especialmente em sistemas de separação, bombeamento e plantas de concentradoras, na indústria de mineração em geral.

Temperatura: -20°C a +80°C

Fator de segurança: 3:1

Lance de 61m.

Código: 10030182



D.I. (mm)	D.I. (pol.)	D.E. (mm)	Parede (mm)	P.T. (BAR)	P.T. PSI	Raio C. (mm)	Vácuo %	Peso/MT (KG)
38	1.1/2"	52,0	7,0	10	150	N/A	N/A	1,005
51	2"	65,0	7,0	10	150	N/A	N/A	1,620
63	2.1/2"	77,0	7,0	10	150	N/A	N/A	1,725
76	3"	92,0	8,0	10	150	N/A	N/A	1,825

PROJEÇÃO DE ARGAMASSA E GESSO 40 BAR/600PSI

Tubo interno: Borracha natural preta antiestática.

Reforço: Fios têxteis de alta resistência.

Cobertura: Borracha Natural/SBR preta, resistente à abrasão, intempéries e ozônio. Antiestática.

Aplicação: Desenhada para ser utilizada em projetores de argamassa e gesso a alta pressão na construção civil. Possui ótima flexibilidade e resistência a dobras e vincos, leve e ergonômica.

Temperatura: -20°C a +80°C

Fator de segurança: 3:1

Lance de 60m.

Código: 10030218



D.I. (mm)	D.I. (pol.)	D.E. (mm)	Parede (mm)	P.T. (BAR)	P.T. PSI	Raio C. (mm)	Vácuo %	Peso/MT (KG)
25	1	39,0	7,0	40	600	N/A	N/A	0,850
32	1.1/4	46,0	7,0	40	600	N/A	N/A	0,870
35	1.3/8	49,0	7,0	40	600	N/A	N/A	1,150
38	1.1/2	54,0	8,0	40	600	N/A	N/A	1,430
51	2	69,0	9,0	40	600	N/A	N/A	2,090

BOMBEAMENTO DE CONCRETO LEVE 40 BAR/600PSI - REFORÇO Têxtil

Tubo interno: Borracha natural preta antiestática.

Reforço: Fios têxteis de alta resistência.

Cobertura: Borracha Natural/SBR preta, resistente à abrasão, intempéries e ozônio.

Antiestática.

Aplicação: Bombeamento de concreto leve, e jateamento de encostas e túneis na construção civil e mineração. Ótima para ser utilizada na extremidade final do sistema de bombeamento de concreto por ser leve e flexível.

Temperatura: -20°C a +85°C

Fator de segurança: 2,5:1

Lance de 61m.

Código: 10030163



D.I. (mm)	D.I. (pol.)	D.E. (mm)	Parede (mm)	P.T. (BAR)	P.T. PSI	Raio C. (mm)	Vácuo %	Peso/MT (KG)
63	2.1/2"	83,0	10,0	40	600	N/A	N/A	2,780
76	3"	96,0	10,0	40	600	N/A	N/A	3,320

BOMBEAMENTO DE CONCRETO PESADO – Têxtil 70BAR / 1000PSI (Ruptura mín. 140BAR – 2000PSI)

Tubo interno: Borracha Natural preta Antiestática.

Resistente a vácuo de refluxo do concreto.

Reforço: Fios têxteis de alta resistência (seis camadas).

Cobertura: Borracha Natural/SBR preta, resistente à abrasão, intempéries e ozônio. Antiestática.

Aplicação: Bombeamento de concreto, especialmente desenhada para bombeamento de concreto com método convencional com bombas de médio porte, onde se exige flexibilidade, instalação rápida das linhas de bombeamento e passagem da mangueira por obstáculos

(peso: menos de 4Kg/m quando vazia).

Temperatura: -20°C a +85°C

Fator de segurança: 2:1

Lance de 30m.



Código: 10030217



D.I. (mm)	D.I. (pol.)	D.E. (mm)	Parede (mm)	P.T. (BAR)	P.T. (PSI)	Raio C. (mm)	Vácuo %	Peso/MT (KG)
76	3	99,0	11,5	70	1000	N/A	N/A	3,985

BOMBEAMENTO DE CONCRETO PESADO – AÇO 85 BAR/1275PSI (Ruptura mín. 170BAR – 2460PSI)

Tubo interno: Borracha natural preta antiestática.

Reforço: Fios têxteis de alta resistência.

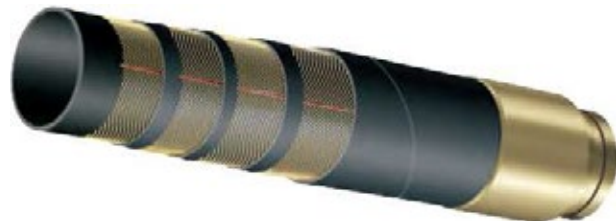
Cobertura: Borracha Natural/SBR preta, resistente à abrasão, intempéries e ozônio. Antiestática.

Aplicação: Desenhada para ser utilizada em projetores de argamassa e gesso a alta pressão na construção civil. Possui ótima flexibilidade e resistência a dobras e vincos, leve e ergonômica.

Temperatura: -20°C a +80°C

Fator de segurança: 3:1

Lance de 60m nas bitolas de 2" a 4", demais bitolas lance de 30m.



Código: 10030218

D.I. (mm)	D.I. (pol.)	D.E. (mm)	Parede (mm)	P.T. (BAR)	P.T. (PSI)	Raio C. (mm)	Vácuo %	Peso/MT (KG)
51	2	70	9,5	85	1275	N/A	N/A	2,200
63	2.1/2	85	11,0	85	1275	N/A	N/A	2,300
76	3	100	12,0	85	1275	N/A	N/A	4,500
102	4	128	13,0	85	1275	N/A	N/A	6,840
127	5	155	14,0	85	1275	N/A	N/A	9,780
152	6	184	16,0	85	1275	N/A	N/A	14,250



DESCARGA DE MATERIAIS ABRASIVOS – SILO LIGHT 6BAR/75PSI (Ruptura mín. 140BAR – 2000PSI)

Tubo interno: Borracha natural preta antiestática.

Reforço: Fios têxteis de alta resistência. Contém fio antiestático de cobre para aterramento.

Cobertura: Borracha Natural/SBR preta, resistente à abrasão, intempéries e ozônio.

Antiestática.

Aplicação: Mangueira especialmente desenhada para transporte pneumático de cimento em pó e outros abrasivos do caminhão silo, para os silos estacionários. Também usada para transferência de areia, argamassa seca e ração animal.

Temperatura: -30°C a +85°C

Fator de segurança: 3:1

Lance de 60m.

Código: 10030203



D.I. (mm)	D.I. (pol.)	D.E. (mm)	Parede (mm)	P.T. (BAR)	P.T. PSI	Raio C. (mm)	Vácuo %	Peso/MT (KG)
102	4	120,0	9,0	6	75	750	N/A	4,500

DESCARGA DE MATERIAIS ABRASIVOS 10 BAR/150 PSI

Tubo interno: Borracha natural preta antiestática.

Reforço: Fios têxteis de alta resistência.

Cobertura: Borracha Natural/SBR preta, resistente à abrasão, intempéries e ozônio.

Antiestática.

Aplicação: Descarga de materiais abrasivos em geral, como cimento em pó, barita, argamassa seca, areia e outros. Muito resistente em operações onde se exige certa tração, torção e vincos. Compacta e leve para facilitar seu armazenamento e transporte.

Temperatura: -30°C a +85°C

Fator de segurança: 3:1

Lance de 60m.

Código: 10030204



D.I. (mm)	D.I. (pol.)	D.E. (mm)	Parede (mm)	P.T. (BAR)	P.T. PSI	Raio C. (mm)	Vácuo %	Peso/MT (KG)
76	3	92,0	8,0	10	150	N/A	N/A	3,120
102	4	118,0	8,0	10	150	N/A	N/A	3,730
127	5	143,0	8,0	10	150	N/A	N/A	5,260
152	6	170,0	9,0	10	150	N/A	N/A	7,470

DESCARGA DE MATERIAIS ABRASIVOS 10 BAR/150 PSI

Tubo interno: Borracha natural preta antiestática.
Reforço: Fios têxteis de alta resistência, com reforço de arame de aço helicoidal.
Cobertura: Borracha Natural/SBR preta, resistente à abrasão, intempéries e ozônio.
 Antiestática.
Aplicação: Sucção e descarga de materiais abrasivos, tais como cimento em pó, areia, barita e resíduos de perfuração. Também usada para bombas de sucção de minerais, em equipamentos pesados de perfuração e hidro fresas na construção civil e mineração.
Temperatura: -30°C a +85°C
Fator de segurança: 3:1
 Lance de 60m.

Código: 10030201



D.I. (mm)	D.I. (pol.)	D.E. (mm)	Parede (mm)	P.T. (BAR)	P.T. (PSI)	Raio C. (mm)	Vácuo %	Peso/MT (KG)
76	3	90	7,0	10	150	228	90	1,535
102	4	116	7,0	10	150	306	90	2,145
127	5	143	8,0	10	150	508	90	3,190
152	6	168	8,0	10	150	608	90	5,860
203	8	221	9,0	10	150	812	90	8,990

ÓLEO E COMBUSTÍVEL – MARINE FUEL SOFWALL ISO 7840-A1 – SAE J1527-A1

Tubo interno: Borracha NBR preta resistente a chamas.
Reforço: Fios têxteis de alta resistência.
Cobertura: Borracha NBR/CR preta, resistente à abrasão, intempéries, ozônio e chamas.
Aplicação: Esta mangueira segue as especificações da norma ISO 7840-A1 & A2/ SAE J1527-A1 & A2.
 Desenvolvida para condução de combustíveis e lubrificantes utilizados em embarcações comerciais e de lazer. Resistente a chamas conforme normas internacionais (Conteúdo aromático até 50%)
Temperatura: -10°C a +80°C
Fator de segurança: 5:1
 Lance de 100m.



Código: 10030208



D.I. (mm)	D.I. (pol.)	D.E. (mm)	Parede (mm)	P.T. (BAR)	P.T. (PSI)	Raio C. (mm)	Vácuo %	Peso/MT (KG)
76	3	90	7,0	10	150	228	90	1,535
102	4	116	7,0	10	150	306	90	2,145
127	5	143	8,0	10	150	508	90	3,190

S/D ÓLEO E COMBUSTÍVEL/EXAUSTÃO DE GASES - 50PSI SAE1527-TYPE A2 STYLE R2

Tubo interno: Borracha NBR preta antiestática e resistente à chamas.

Reforço: Fios têxteis de alta resistência, com reforço de arame de aço helicoidal.

Cobertura: Borracha NBR/CR preta, resistente à abrasão, intempéries e ozônio e chamas.

Aplicação: Mangueira projetado para transportar gasolina ou diesel a bordo de pequenas embarcações, incluindo embarcações de Lazer.

Resistente a chamas conforme normas internacionais.

Temperatura: -25°C a +100°C

Fator de segurança: 4:1

Lance de 60m

D.I. (mm)	D.I. (pol.)	D.E. (mm)	Parede (mm)	P.T. (BAR)	P.T. PSI	Raio C. (mm)	Vácuo %	Peso/MT (KG)
38	1.1/2	48,0	5,0	3,4	50	114	100	1,110
51	2	64,0	6,5	3,4	50	153	100	1,450
76	3	86,0	5,0	3,4	50	228	90	2,260
102	4	112,0	5,0	3,4	50	306	90	3,150
127	5	141,0	7,0	3,4	50	381	80	4,490
152	6	166,0	7,0	3,4	50	456	80	6,110
203	8	223,0	10,0	3,4	50	609	70	11,490



Código: 10030222

SUCÇÃO/DESCARGA SANITÁRIA MARINHA INODORA 50 PSI

Tubo interno: Borracha EPDM preta de baixa permeabilidade.

Reforço: Fios têxteis de alta resistência, com reforço de arame de aço helicoidal.

Cobertura: Borracha EPDM branca resistente à abrasão, intempéries e ozônio.

Aplicação: Mangueira desenhada para utilização na rede sanitária de embarcações, como lanchas e iates. Possui ótima resistência a dobras e vincos e baixíssima permeabilidade o que evita que odores da rede sanitária passem para o interior da embarcação.

Temperatura: -30°C a +80°C

Fator de segurança: 3:1

Código: 10030142



D.I. (mm)	D.I. (pol.)	D.E. (mm)	Parede (mm)	P.T. (BAR)	P.T. PSI	Raio C. (mm)	Vácuo %	Peso/MT (KG)
25	1"	35,0	5,0	10	150	95	100	0,710
38	1.1/2"	48,0	5,0	10	150	140	100	0,970

Características e resistência dos principais polímeros (tubo interno e cobertura de mangueiras)

NOME COMUM DO ELASTÔMERO	NEOPRENE	NITRÍLICA	NATURAL/SBR	BUTIL	EPDM	VITON
SIGLA INFORMADA NO CATÁLOGO	CR	NBR	NR/SBR	IIR	EPDM	FKM
RESISTÊNCIA FÍSICA	bom	bom	excelente	aceitável/bom	bom	bom
RESISTÊNCIA A ABRASÃO	bom/excelente	aceitável/bom	excelente	aceitável/bom	bom	bom/excelente
INTEMPÉRIES/OZÔNIO	bom/excelente	pobre	pobre/aceitável	excelente	excelente	excelente
PERMEABILIDADE AOS GASES	bom	bom/excelente	bom	excelente	aceitável/bom	bom
RESISTÊNCIA AO ÓLEO/PETRÓLEO	excelente	excelente	pobre	pobre	pobre	excelente
RESISTÊNCIA À GASOLINA	aceitável/bom	excelente	pobre	pobre	pobre	excelente
RESISTÊNCIA A ALTAS TEMPERATURAS	bom	bom/excelente	aceitável	excelente	excelente	excelente
RESISTÊNCIA A BAIXAS TEMPERATURAS	aceitável/bom	aceitável/bom	bom	bom	aceitável/bom	bom
Químicos > Consultar o setor técnico						

NOME COMUM DO TERMOPLÁSTICO	PVC	XLPE	UHMWPE	PTFE	URETANO	NYLON
SIGLA INFORMADA NO CATÁLOGO	PVC	XLPE	UHMWPE	PTFE	EU	PA
RESISTÊNCIA FÍSICA	aceitável/bom	bom	UHMWPE muito bom	PTFE muito bom	EU excelente	PA bom
RESISTÊNCIA A ABRASÃO	bom/excelente	bom	excelente	excelente	excelente	bom/excelente
INTEMPÉRIES/OZÔNIO	excelente	excelente	bom	excelente	aceitável/bom	excelente
PERMEABILIDADE AOS GASES	bom	bom	excelente	excelente	aceitável/bom	excelente
RESISTÊNCIA AO ÓLEO/PETRÓLEO	bom/excelente	excelente	excelente	excelente	aceitável/bom	excelente
RESISTÊNCIA À GASOLINA	aceitável	excelente	excelente	excelente	bom	excelente
RESISTÊNCIA A ALTAS TEMPERATURAS	pobre	bom	aceitável	excelente	aceitável	excelente
RESISTÊNCIA A BAIXAS TEMPERATURAS	pobre	aceitável/bom	aceitável	bom	aceitável	bom
Químicos > Consultar o setor técnico						

PARA ESPECIFICAR UMA MANGUEIRA: **STAMPED**

S = "Size", ou seja dimensionais como diâmetro interno/externo, comprimento total.

T = Temperatura do fluido, contínua ou intermitente, temperatura ambiente.

A = Aplicação, Sucção ou Descarga, condições de uso, requerimentos como resistência à abrasão, flexão etc.

M = Material a ser transportado.

P = Pressão de operação, incluindo picos e sobrecargas.

E = "Ends" ou seja tipos de terminais, ex. Camlock, montagem com abraçadeira/prensada, outros acessórios.

D = "Delivery" ou seja quantidade, prazo de entrega requerido.